

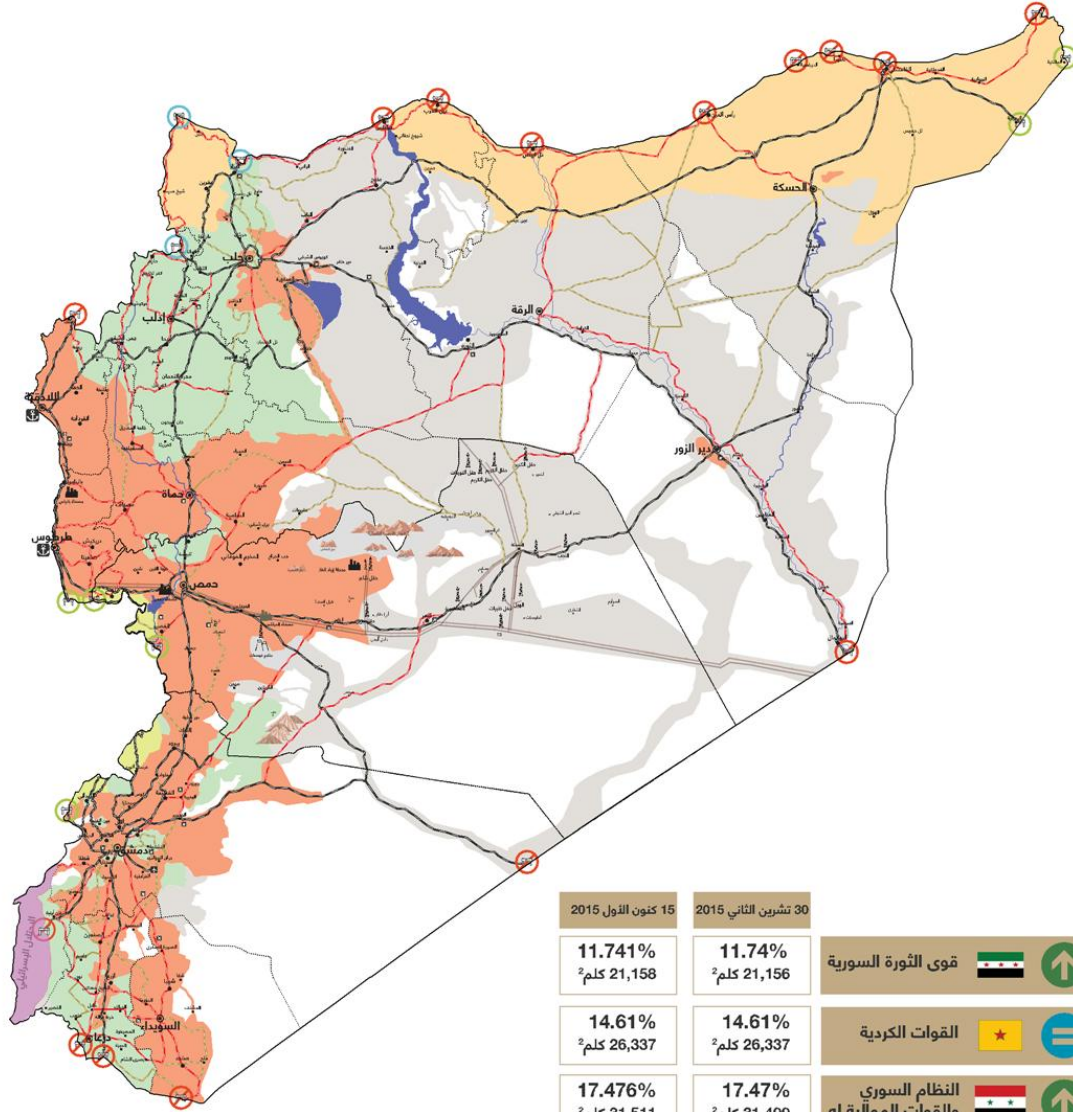
خريطة السيطرة والنفوذ حتى 15 كانون الأول 2015

الكاتب :

التاريخ : 21 ديسمبر 2015 م

الملاحظات : 713

خريطة السيطرة والنفوذ 15 كانون الأول 2015



15 كانون الأول 2015	30 تشرين الثاني 2015	
11.741% كلم² 21,158	11.74% كلم² 21,156	قوى الثورة السورية
14.61% كلم² 26,337	14.61% كلم² 26,337	القوات الكردية
17.476% كلم² 31,511	17.47% كلم² 31,499	النظام السوري والقوات الموالية له
43.636% كلم² 78,645	43.64% كلم² 78,654	تنظيم الدولة
12.5% كلم² 22,530	12.5% كلم² 22,530	أماكن لا تخضع لجهة معينة

المعبر مفتوح للجميع	مركز المحافظة	أماكن نفوذ وانتشار فصائل المعارضة "الجيش الحر - فصائل إسلامية مُستقلة"
المعبر مفتوح لقوافل الإغاثة فقط	مركز المنطقة	أماكن نفوذ وانتشار قوات حماية الشعب الكردي
المعبر مغلق لدواعي أمنية	مركز الناحية	أماكن نفوذ وانتشار تنظيم "الدولة الإسلامية"
طريق دولي	مطار دولي	أماكن نفوذ وانتشار النظام والميليشيات الموالية له
طريق مركزي	مطار عسكري	أماكن نفوذ وانتشار ميليشيات حزب الله اللبناني
طريق رئيسي	حقل غاز - نفط	أماكن غير خاضعة لسيطرة مُحددة من قبل أي جهة
بنى تحتية تعمل "مصفاة-محطة"	أنابيب نفط	مناطق مُحتلة من قبل إسرائيل
بنى تحتية قيد الإنشاء	أنابيب غاز	مسطحات مائية "بحيرات - أنهار - سبخات"

15-DEC-2015

وحدة المعلومات
Information Unit

عمران
للدراسات الاستراتيجية
OMRAN
For Strategic Studies



